



PNRR × Italian Design

CN-AGRITECH / NATIONAL CENTER FOR TECHNOLOGY IN AGRICULTURE

SPOKE 9 / NEW TECHNOLOGIES AND METHODOLOGIES FOR TRACEABILITY, QUALITY, SAFETY, MEASUREMENTS AND CERTIFICATIONS TO ENHANCE THE VALUE AND PROTECT THE TYPICAL TRAITS IN AGRI-FOOD CHAINS

BAC / ASSESS: ANALISI SINTETICA DELLE STRATEGIE EVOLUTIVE DELLE PERFORMANCE DI SOSTENIBILITÀ NELLE IMPRESE AGRICOLE

Come si garantisce l'accessibilità e la sostenibilità delle aziende agricole, sviluppando strumenti di raccolta dati interattivi e user-friendly?

DURATA

01/12/24 - 01/07/25

RESPONSABILE SCIENTIFICO

Pier Paolo Miglietta (AGRI-01/A)

Università del Salento

RESPONSABILE UNITÀ DI DESIGN

Maria Antonietta Sbordone (CEAR-08/D)

Università degli Studi della Campania "Luigi Vanvitelli"

RICERCATORI COINVOLTI

Giovanna Battipaglia (AGRI-03B), Alessandra Cirafici, Alice Palmieri (CEAR-10A), Claudia De Biase, Antonetta Napolitano (CEAR-12/A), Carmela Ilenia Amato, Sara De Toro (CEAR-08/D)
Università degli Studi della Campania "Luigi Vanvitelli"

Tema

La ricerca mira a fornire una panoramica esaustiva delle “performance di sostenibilità” delle imprese agricole, contribuendo allo sviluppo di strategie più efficaci per una gestione sostenibile delle risorse e dei processi nel settore agricolo:

- garantendo l’accessibilità e l’utilità pratica dei risultati;
- adottando un approccio di co-design;
- sviluppando strumenti di raccolta dati interattivi e user-friendly;
- seguendo l’approccio Territorial Thinking;
- basandosi sulla metodologia Data-Driven Design.

Questo strumento consentirà non solo di raccogliere e monitorare dati in modo efficace, ma anche di facilitare il loro futuro utilizzo e la diffusione delle informazioni tra un pubblico più ampio.

Il coinvolgimento attivo di consorzi e distretti agricoli locali garantirà una collaborazione sinergica con le imprese e un’attuazione efficace della metodologia di valutazione delle performance di sostenibilità.

Attraverso questo approccio integrato, sarà possibile identificare e promuovere le migliori pratiche sostenibili, contribuendo così a una crescita responsabile non solo delle singole aziende, ma dell’intero settore.

Concept

Il principale obiettivo di ASSESS è di strutturare un modello innovativo di valutazione della sostenibilità delle aziende vitivinicole e olivicole in due distinti territori italiani.

Il progetto ASSESS risponde ai fabbisogni specifici dei territori agricoli interni, fornendo una metodologia integrata per la valutazione della sostenibilità delle aziende che considera quattro ambiti principali:

- accessibilità e sicurezza dei prodotti;
- sostenibilità sociale e ambientale;
- impegno nella catena del valore;
- integrità e trasparenza;
- qualità sensibile del paesaggio produttivo e culturale agricolo.

I risultati di ASSESS forniscono, inoltre, ai decisori politici e ai consorzi e distretti locali informazioni preziose per lo sviluppo di strategie di supporto mirate, allineandosi con gli obiettivi dello Spoke 9 di promuovere la sostenibilità a livello di strategie politiche e di filiera.

In linea con le attività e gli obiettivi dello Spoke 9, ASSESS, non solo rispetta pienamente il principio del contributo agli obiettivi climatici e digitali dell’Unione Europea, ma ha come focus principale delle proprie attività il tema stesso della misurazione della sostenibilità delle filiere e delle aziende agroalimentari, attraverso metodologie innovative ispirate da approcci design oriented, partecipati e collaborativi.

I primi WP elaborati riguardano la consultazione di cartografie da banche dati europee (Corine Land Cover-CLC, Campania e Puglia) e regionali (Carta Uso Agricolo del Suolo-CUAS, Campania e Puglia).

L’indagine sarà utile alla elaborazione di carte dell’uso del suolo attuale per geo-referenziare le aziende agricole di alcune province delle due regioni.

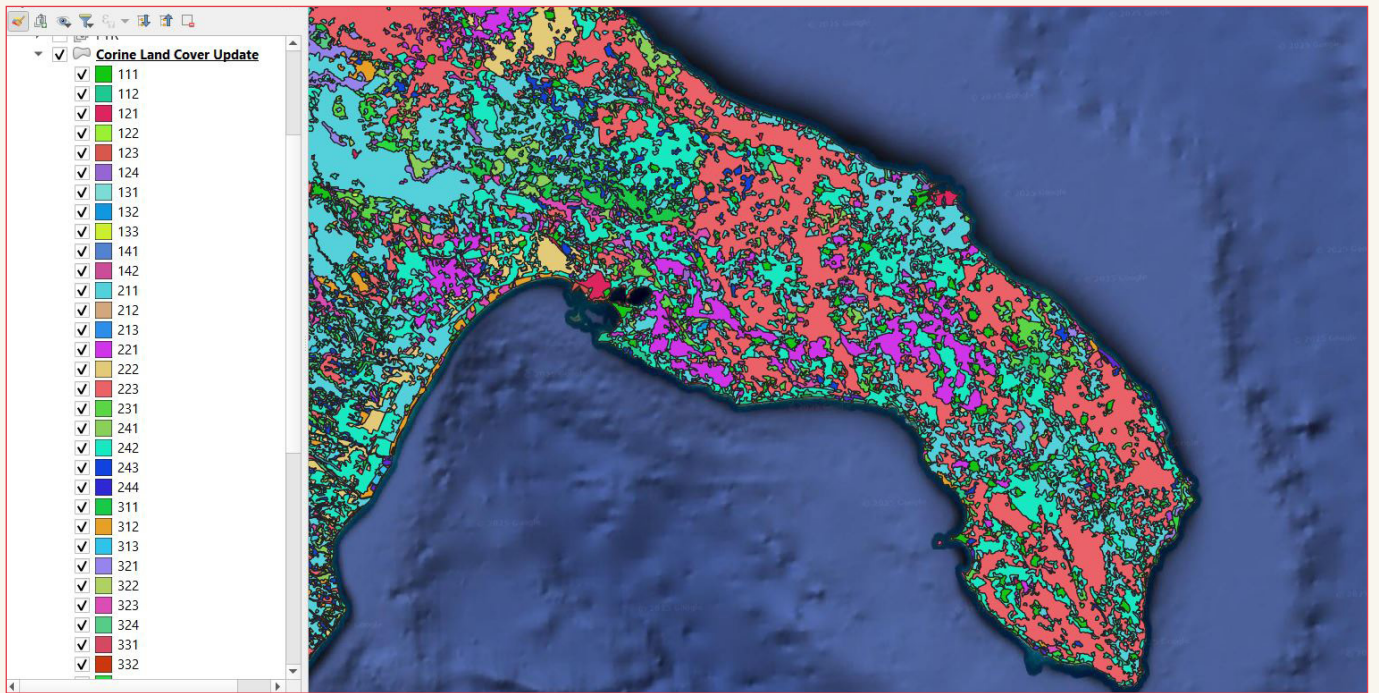




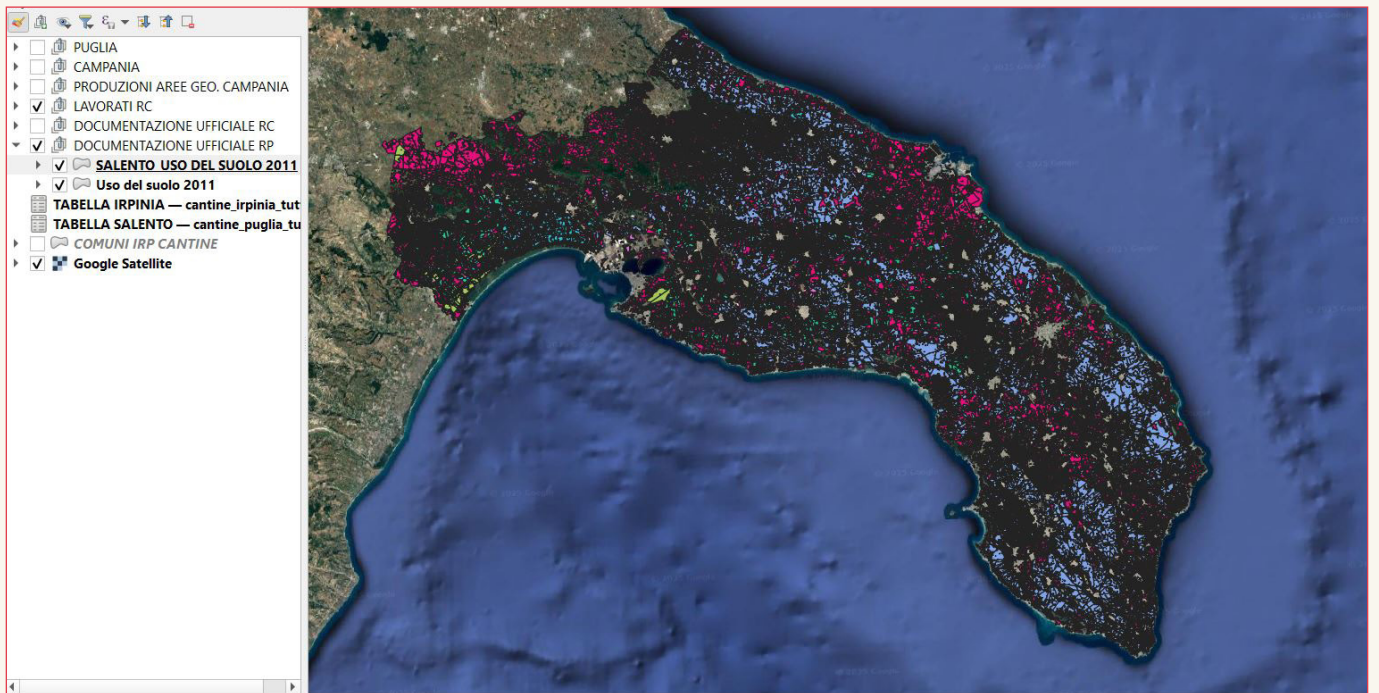
↑ Corine Land Cover (CLC), 2018, Regione Campania.



↑ Carta, Uso Agricolo del Suolo (CUAS), 2021, Regione Campania.



↑ Corine Land Cover (CLC), 2018, Regione Puglia.



↑ Carta, Uso Agricolo del Suolo (CUAS), 2021, Regione Puglia.