



PNRR × Italian Design

PE11 MICS / MADE IN ITALY CIRCOLARE E SOSTENIBILE

SPOKE 5 / FABBRICHE E PROCESSI A CICLO CHIUSO, SOSTENIBILI E INCLUSIVI

BAC - OSSERVATORIO NAZIONALE FILA

Come riconfigurare la filiera
della lana autoctona italiana,
oggi fortemente ostacolata
dalla competizione
internazionale
e da una difficoltà
nella gestione sostenibile
dei processi produttivi?

DURATA

16/07/24 - 30/09/25

RESPONSABILE SCIENTIFICO

Rossana Gaddi (CEAR-08/D)

Università degli Studi "G. d'Annunzio" Chieti-Pescara

RICERCATORI COINVOLTI

Massimo Di Nicolantonio, Alessio D'Onofrio, Raffaella
Massacesi, Antonio Marano, Emilio Rossi (CEAR-08/D),
Luciana Mastrodonardo, Donatella Radogna (CEAR-08/C),
Andrea Raggi, Raffaella Taddeo (ECON-10/A)

Università degli Studi "G. d'Annunzio" Chieti-Pescara

Tema

La filiera della lana italiana affronta oggi enormi sfide dovute a crescenti problematiche di natura ambientale, che producono ripercussioni in termini di bassa redditività economica e difficoltà nella gestione sostenibile dei processi produttivi. La filiera italiana, un tempo risorsa di grande valore, oggi è composta da molteplici operatori, con un basso ritorno di investimento a monte di una qualità di vello non sempre utilizzabile nei settori produttivi più redditizi e contrastato da una forte competizione internazionale. Il processo di internazionalizzazione comporta profondi effetti economici e sociali sui sistemi di produzione locali, quali il ridimensionamento delle filiere, la riduzione dei redditi, il calo della domanda di beni e servizi indiretti, minore risparmio per investimenti e, non in ultimo, l'aumento dell'impatto ambientale legato al trasporto dei beni.

Emerge l'assenza di un efficace networking nazionale di realtà produttive e di ricerca sulle quali possano convergere le competenze strategiche diffuse nella filiera, per valutare estensioni produttive in altri settori (edilizia, interior e transportation design, cosmesi, florovivaismo, ecc.).

Concept

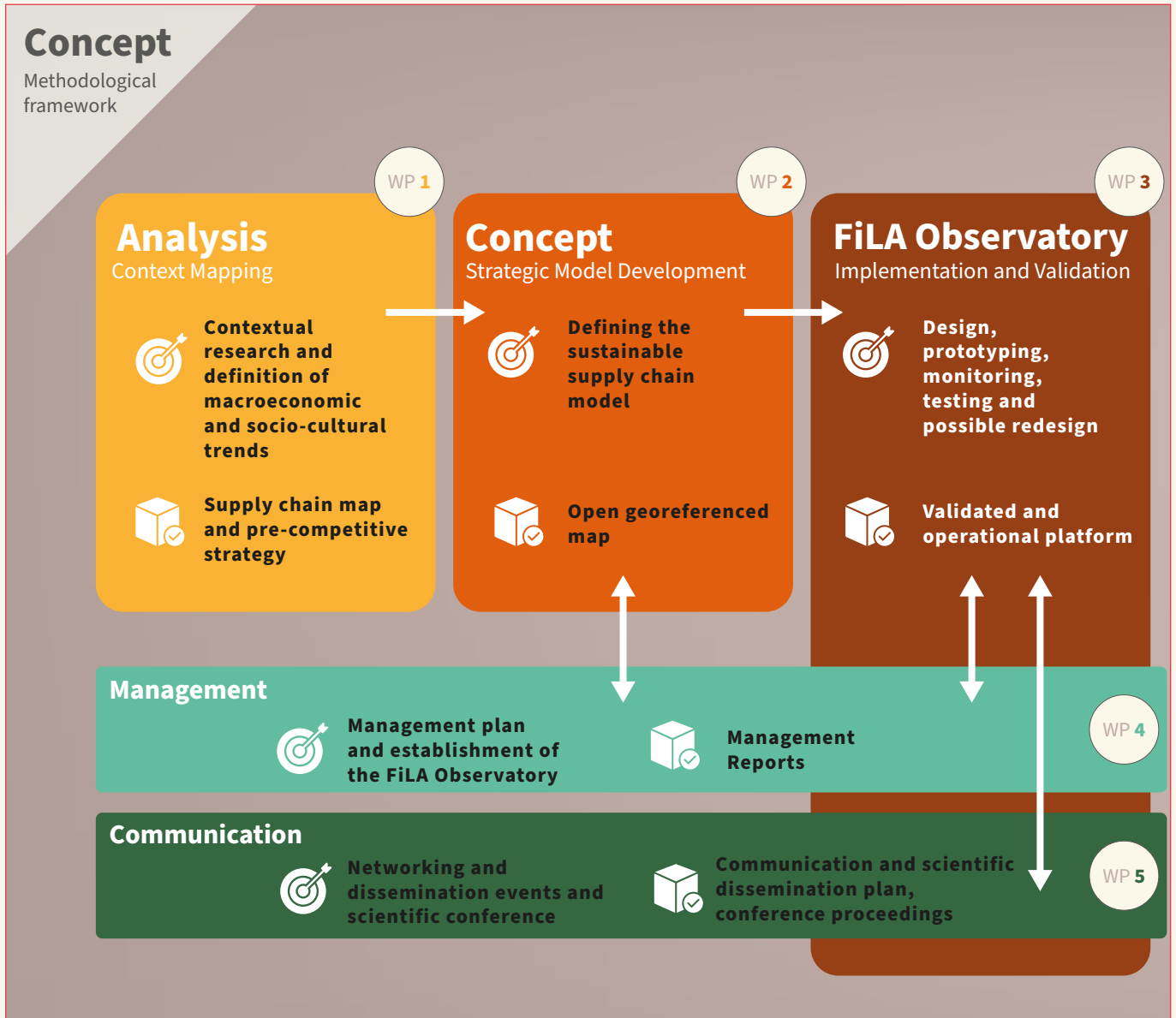
Il progetto propone un modello evoluto e aggiornato dei processi di riconfigurazione della creazione del valore, fondato sull'economia circolare di produzione sostenibile per la filiera della lana autoctona italiana, energeticamente neutra, human-centered e inclusiva, per la promozione consapevole di un nuovo artigianato.

L'obiettivo generale è la progettazione, realizzazione e istituzione dell'Osservatorio Nazionale FiLA (Filiera produzione sostenibile delle Lane Autoctone), attraverso una piattaforma digitale a supporto del network e della competitività di sistema, con innovazione di processi, prodotti e servizi.

Il progetto è composto da tre attività principali:

- analisi del contesto nazionale e internazionale per proporre una strategia precompetitiva mappando gli attori, identificando le tematiche di ricerca più promettenti e definendo le tendenze macroeconomiche e socioculturali, per la restituzione di una mappa della filiera nazionale;
- definizione di un concept strategico del modello di filiera sostenibile mettendo a sistema gli attori chiave sulla base di una banca dati di processi sostenibili per definire un modello generale (economico, produttivo, ambientale, sociale) e operativo (gestione e monitoraggio) di una filiera sostenibile, quale base delle iniziative di ricerca-azione e co-design su parti di filiera ritenute strategiche;
- attivazione dell'Osservatorio FiLA, monitorando i processi più promettenti e le scelte strategiche per lo sviluppo sostenibile, a supporto del monitoraggio e dello sviluppo strategico della filiera.





WP 1

Analysis Model

Ud'A RESEARCH GROUP

- SD** **System Design for Sustainability and Inclusion (Product, Service, Communication)** (CEAR 08 D - ICAR/13)
MASSIMO DI NICOLANTONIO | ALESSIO D'ONOFRIO | ROSSANA GADDI | ANTONIO MARANO | RAFFAELLA MASSACESI | EMILIO ROSSI
- TS** **Sustainable Production Technology and Processes** (CEAR 08 C - ICAR/12)
LUCIANA MASTROLONARDO | DONATELLA RADOGNA
- SM** **Merceological Sciences** (ECON 10 A - SECS P/13)
RAFFAELLA TADDEO | ANDREA RAGGI

Supply chain impact analysis (national and international scale)

SM

T 1.1

Analysis of sustainable technologies and products (national and international scale)

SD

T 1.1

Analysis of sustainable technologies and processes (national and international scale)

TS

T 1.1

Mapping supply chain realities and research units network (national scale)

SD

TS

SM

T 1.2
T 1.3

Definition of macroeconomic and socio-cultural trends (national scale)

SD

TS

SM

T 1.4

← Work Package 1

Modello di analisi.

A cura del gruppo di ricerca FiLA, 2024.



← Mapa di contesto della filiera.

Focus sulle regioni più promettenti (mappatura ongoing).

A cura del gruppo di ricerca FiLA, 2024.



← Lana Gentile di Puglia.

Lana appena tosata, particolare dell'arricciatura della lana Gentile di Puglia, prima cernita manuale, lana Gentile di Puglia cardata. Pecore Attive, Altamura, Bari. A cura del gruppo di ricerca FiLA, 2024.

ENVIRONMENTAL IMPACT

SHEEP DISCOMFORT
SCRAPS
LAND CONSUMPTION
WATER CONSUMPTION
ENERGY CONSUMPTION

CHEMICAL RESIDUES
WATER CONSUMPTION
ENERGY CONSUMPTION

CHEMICAL RESIDUES
WATER CONSUMPTION
ENERGY CONSUMPTION

CHEMICAL RESIDUES
ENERGY CONSUMPTION

ENERGY CONSUMPTION

CHEMICAL RESIDUES

WASTE

ENERGY CONSUMPTION
SCRAPS

SHEEP FARMING

SHEARING

GRADING

WASHING

PETTINING

CARDING

SPINNING

DYEING

WEAVING

PRINTING

TAILORING

USE

SUSTAINABLE SOLUTIONS

SHEEP COMFORT
SCRAPS RECYCLING
WATER RECYCLING

INNOVATION
RENEWABLE TECHNOLOGIES
NO DANGEROUS SUBSTANCES

RENEWABLE TECHNOLOGIES

NO DANGEROUS SUBSTANCES
RENEWABLE TECHNOLOGIES

RENEWABLE TECHNOLOGIES
RECYCLING / UPCYCLING

NO DANGEROUS SUBSTANCES
RENEWABLE TECHNOLOGIES

RECYCLING / UPCYCLING

WASHING AT LOW TEMPERATURES
RECYCLING / UPCYCLING

← Filiera della lana.

Impatto ambientale versus soluzioni sostenibili. A cura del gruppo di ricerca FiLA, 2024.